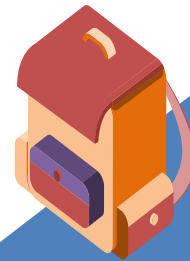


# Тема урока:

Тюркская империя – классический образец государственности кочевников.  
Преимники Тюркской империи

Урок 2



## Цель урока:

- объяснить исторические этапы формирования государственности на территории Казахстана;
- исследовать процесс развития Кимакского каганата и Кыпчакского ханства на основе изучения источников, выявляя преемственность форм государственного устройства
- охарактеризовать их геополитическую активность и дать оценку роли Тюркской империи в формировании и развитии тюркского мира

## Приемники Тюркской империи

Уйгурский каганат  
(745-840)

Карлукское государство  
(756-940)

Государство Огузов  
(кон.9 в.-нач.11в)

Государство  
Караханидов  
(942-1212)

продолжили объединение тюркских племен и  
сохранили тип кочевой государственности,  
сложившийся в Тюркском каганате

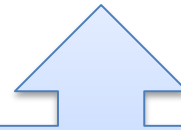
## Приемники Тюркской империи



**Кимакский каганат  
(893-нач. 11в.)**



**Кыпчакское ханство  
(нач. 11в. – 1219)**



Продолжили объединение тюркских племен и сохранили тип кочевой государственности. Сыграли консолидирующую роль в образовании нового Казахского государства



**В IX-X веках кимаки и отделившиеся от них кипчаки господствовали на всей территории Центрального, Восточного и Северного Казахстана**



ГРАНИЦА РАБОЧЕЙ ЗОНЫ

ГРАНИЦА РАБОЧЕЙ ЗОНЫ

Каган-титул  
правителя.  
Переходил по  
наследству



Каган единолично  
назначал **малого  
кагана** или **джабгу**



**Вождь одного, отдельно  
взятого племени носил  
титул «шад тутик».**

**Кимакский каганат**



**11 уделов**



Уделы всех 11 наместников  
кимакского кагана  
передавались по наследству.

+ ГРАНИЦА РАБОЧЕЙ ЗОНЫ

ГРАНИЦА РАБОЧЕЙ ЗОНЫ +



## Кимаки

Кимакский латник. X-XI вв

В IX в. захватили часть земель «девяяти огузов»

В X в. захватили город Жамлекес в Восточном Туркестане

Совершали набеги и на сибирских кыргызов

С Присырдарьинскими огузами они находились, то в дружественных отношениях, то вторгались в их земли

Со 2-ой половины X в. на кимакские земли часто стали нападать войска государства Караханидов.





## Причины упадка Кимакского каганата

Центробежные тенденции кыпчакских ханов, стремившихся к самоопределению

Усиление внутренних междоусобиц

Миграция кочевых племен из Центральной Азии

**К середине 11 века кыпчаки уже владели огромной территорией Степи от Иртыша до Волги. Великая Степь стала называться Дешт-и-Кыпчак. В русских летописях кыпчаков называли половцами, а в европейских – команнами.**



**Кыпчакское ханство по древнетюркским традициям делилось на два крыла**

**Правое крыло**

**Левое крыло**

Тургайской степи, бассейны рек Урал, Волги, полуостров Мангыстау. Ставка - г.Сарайшык на р. Урал, возглавлялось ханами из рода ель-борили

Земли Центрального и Восточного Казахстана от Сырдарьи до Иртыша и Ишима. Ставка г. Сыгнак, во главе которого стояли ханы из племени уран.



ГРАНИЦА РАБОЧЕЙ ЗОНЫ

ГРАНИЦА РАБОЧЕЙ ЗОНЫ



Караханиды предпринимали походы в восточные пределы Кыпчакского ханства. В 1065 г. правитель сельджуков Алып-Арслан предпринимает поход против кыпчаков и ему удалось подчинить себе район Мангыстау



В 1069 г. кыпчаки совершали набеги на Хорезм.

В конце XI — начале XII вв. Жент, Янгикент и другие города нижней Сырдарьи находилась в руках кыпчакских ханов



ГРАНИЦА РАБОЧЕЙ ЗОНЫ

ГРАНИЦА РАБОЧЕЙ ЗОНЫ



## Кыпчаки принимали активное участие в политической жизни многих государств, стали участниками крупных политических событий

Кыпчаки во главе с ханом Артыком играли важную роль в военной организации Грузинского царства Давида IV и его преемников.

В 1185 г. западное крыло кыпчаков во главе с Казак ханом разгромило русские войска на реке Каяле, что было описано в «Слово о полку Игореве».

Многие кыпчаки породнились с семьями византийской аристократии, они занимали высокое положение, например, кыпчакский полководец Альпамиш и др.

Кыпчак Шанс-ад-Дин Ильгидиз был основателем династии ильдигизидов в Азербайджане



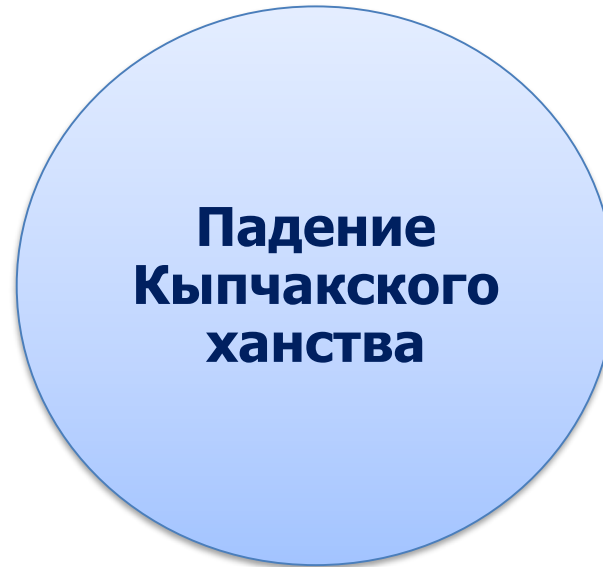
## В первой половине XII в. развернулась упорная борьба между кыпчакскими ханами и мусульманскими династиями

Под предлогом распространения ислама Хорезм шах Атсыз в 1133 г. завоевал Жент

Затем присоединил к своим владениям Мангышлак и двинулся вглубь Дешт-и-Кыпчака

Началась раздробленность Кыпчакского ханства.





## Задание 1. Тест

Столица государства Кимаков был город

- A) Дженд
- B) Тараз
- C) Отрар
- D) Имакия
- E) Туркестан

## Задание 1. Тест

Столица государства Кимаков был город

- A) Дженд
- B) Тараз
- C) Отрар
- D) Имакия**
- E) Туркестан

## Задание 2. Тест

Этническую основу какого народа составили кыпчаки?

- A) Китайского
- B) Русского
- C) Казахского
- D) Иранского
- E) Кавказского

## Задание 2. Тест

Этническую основу какого народа составили кыпчаки?

- A) Китайского
- B) Русского
- C) **Казахского**
- D) Иранского
- E) Кавказского

## Подведем итоги:

### Тюркские империи:

**Тюркский каганат**  
**Западно – Тюркский каганат**  
**Восточно-Тюркский каганат**  
**Второй Восточно-Тюркский каганат**  
**Тюркский каганат**  
**Тюргешский каганат**  
**Уйгурский каганат**  
**Карлукское государство**  
**Государство Караханидов**  
**Государство Огузов**  
**Кимакский каганат**  
**Кыпчакское ханство**

продолжили традиции кочевой государственности, начатые саками, кангюями, усунями и гуннами, создав классические образцы кочевых государств.

единая военно-административная система управления.

общеимперская структура, идеология, единый язык и единая письменность.

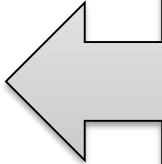


**Подведем итоги:**

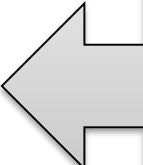
**Тюркские империи:**

- Тюркский каганат**
- Западно – Тюркский каганат**
- Восточно-Тюркский каганат**
- Второй Восточно-Тюркский каганат**
- Тюркский каганат**
- Тюркешский каганат**
- Уйгурский каганат**
- Карлукское государство**
- Государство Караханидов**
- Государство Огузов**
- Кимакский каганат**
- Кыпчакское ханство**

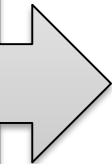
**Внутренние  
межродовые  
противоречия**



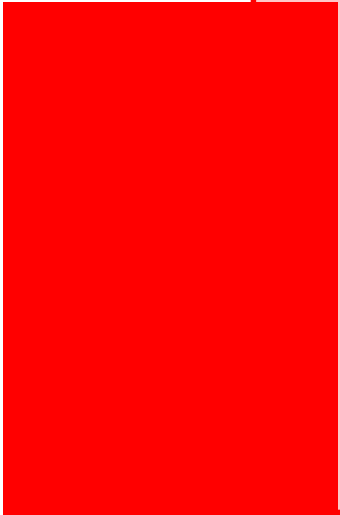
**Миграции  
кочевых  
племен**



**Вторжение  
монгольских  
племен на  
территорию  
Казахстана**



**Создание единого  
централизованного  
государства в Казахстане  
было остановлено на  
многие годы**



ГРАНИЦА РАБОЧЕЙ ЗОНЫ

ГРАНИЦА РАБОЧЕЙ ЗОНЫ

ГРАНИЦА РАБОЧЕЙ ЗОНЫ

+ ГРАНИЦА РАБОЧЕЙ ЗОНЫ



ГРАНИЦА РАБОЧЕЙ ЗОНЫ

+

TICKER